

AK550/..DS-3.5-H-GRAU



A Phoenix Mecano Brand

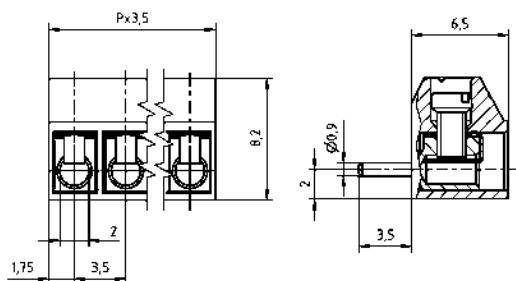
Technische Daten

Anschlussquerschnitte		Isolierstoff	
eindrätig (starr) min	0.08 mm ²	Material	PA 6.6
eindrätig (starr) max	1.5 mm ²	Brennbarkeitsklasse	UL 94 V-0
feindrätig (flexibel) min	0.08mm ²	Temperaturen	
feindrätig (flexibel) max	1.0 mm ²	Arbeitstemperatur	-30 °C - 105 °C
feindrätig (mit Aderendhülse) min	0.14 mm ²	Lagertemperatur	-40 °C - 105 °C
feindrätig (mit Aderendhülse) max	0.5 mm ²	Wellenlötverfahren	
Maße		Löttemperatur, empfohlen	260 °C
Absolierlänge	5.5 mm	Peaklötdauer, empfohlen	3-4 s
Bohrlochdurchmesser	1.2 mm	Reflowprozess	
Werkstoffe		Löttemperatur, empfohlen	-
Klemmstück	Messing	Peaklötdauer, empfohlen	-
Drahtschutz	Edelstahl		
Schraube	Stahl		

Farben

	GRAU, RAL 7016
	GRÜN, RAL 6018
	HELLGRÜN, ähnlich RAL 6018

Farben nach RAL, Farbabweichungen sind produktionsbedingt. Sonderfarben sind möglich.



Bestelldaten (Rastermaß 3.5 mm)

Polzahl	Breite (mm)	Artikelbezeichnung	Artikelnummer	VPE
2	7.00	AK550/2DS-3.5-H-GRAU	50550020171 G	250
3	10.50	AK550/3DS-3.5-H-GRAU	50550030171 G	250
4	14.00	AK550/4DS-3.5-H-GRAU	50550040171 G	250
5	17.50	AK550/5DS-3.5-H-GRAU	50550050171 G	250
6	21.00	AK550/6DS-3.5-H-GRAU	50550060171 G	250
7	24.50	AK550/7DS-3.5-H-GRAU	50550070171 G	250
8	28.00	AK550/8DS-3.5-H-GRAU	50550080171 E	100
9	31.50	AK550/9DS-3.5-H-GRAU	50550090171 E	100
10	35.00	AK550/10DS-3.5-H-GRAU	50550100171 D	50
11	38.50	AK550/11DS-3.5-H-GRAU	50550110171 D	50
12	42.00	AK550/12DS-3.5-H-GRAU	50550120171 D	50
13	45.50	AK550/13DS-3.5-H-GRAU	50550130171 D	50
14	49.00	AK550/14DS-3.5-H-GRAU	50550140171 D	50
15	52.50	AK550/15DS-3.5-H-GRAU	50550150171 D	50
16	56.00	AK550/16DS-3.5-H-GRAU	50550160171 D	50

Zubehör

Abbildung	Bezeichnung	Artikelnummer
	Brücke, 2-polig, isoliert, BR/2-7.0/7.62-L7.5-LICHTGRAU	Art.-Nr. 50000000018
	Brücke, 2-polig, gewinkelt, BR/2-3.5/3.81-H-L7.5	Art.-Nr. 50000000029
	Brücke, 2-polig, BR/2-3.5/3.81-L7.5	Art.-Nr. 50000000015
	Brücke, 3-polig, BR/3-3.5/3.81-L7.5	Art.-Nr. 50000000016

Details, sowie allgemeines Zubehör s. Katalog S. 282 ff. Serviceleistungen siehe Katalog S. 12/13.

Zulassungsdaten



UseGroup	B	C	D		
Nennspannung	125 V	-	-	130 V	
Nennstrom	6 A	-	-	13.5 A	
Nennleitergröße				min	max
- starr	AWG 28-16	-	-	0.5 mm ²	1.0 mm ²
- flexibel	AWG 28-16	-	-	0.5 mm ²	1.0 mm ²
Drehmoment	0.25 Nm	-	-	0.20 Nm	
Schraubengewinde	M2	-	-	M2	
Prüfspannung	1.25 kV	-	-	1.25 kV	